



silfradent[®]

KIT P.E.C.

Piezo Expansion Crest

- ✓ Inserti atraumatici per espansione di cresta e per la preparazione del tunnel implantare
- ✓ P.E.C. non-traumatic inserts for crest expansion and for the preparation of the implantation tunnel



Tecnica originale e innovativa ideata dal Dott. Luca Lancieri

Original, innovative Technique created by Doctor Lancieri

SILFRADENT, with its 40 years of experience, manufactures products in compliance with the European regulations.

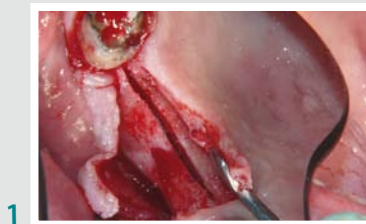
KIT P.E.C.

Piezo Expansion Crest



INSERTI P.E.C. ATRAUMATICI PER ESPANSIONE DI CRESTA E PER LA PREPARAZIONE DEL TUNNEL IMPLANTARE

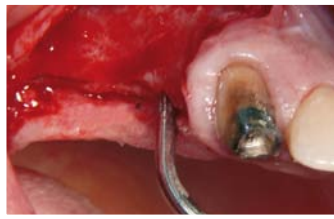
- Nascono da un'esperienza pluriennale maturata sull'impiego assiduo della tecnologia piezo-elettrica in bio-chirurgia.
- Studiati e realizzati per soddisfare l'esigenza comune di chirurgia ad elevato controllo ed a basso impatto biologico.
- Consentono di ridurre ai minimi termini il trauma operatorio, di espandere la cresta alveolare con la massima semplicità, di compattare l'osso e preparare il tunnel implantare eliminando l'uso delle frese rotanti.



1

VANTAGGI DELLA TECNICA P.E.C.

- ✓ Sfrutta le proprietà viscoelastiche dell'osso;
- ✓ Si ottiene una deformazione plastica della cresta ossea permanente e passiva quindi priva di tensioni;
- ✓ Il particolare design consente la progressione rapida degli stessi con assoluta preservazione dell'osso;
- ✓ L'utilizzo degli inserti P.E.C. bio-stimola i tessuti;
- ✓ Esalta le naturali proprietà rigenerative.



2



3

P.E.C. NON-TRAUMATIC INSERTS FOR CREST EXPANSION AND FOR THE PREPARATION OF THE IMPLANTATION TUNNEL

- Born out of a long experience developed by assiduously employing piezoelectric technology in biosurgery;
- Designed and manufactured to meet common surgery requirements, namely high control with low biologic impact;
- It reduce operation trauma to a minimum and make it possible to expand the alveolar crest with maximum simplicity, it compacts the bone and prepares the implantation tunnel, eliminating the use of rotating drills and all other systems currently in use.



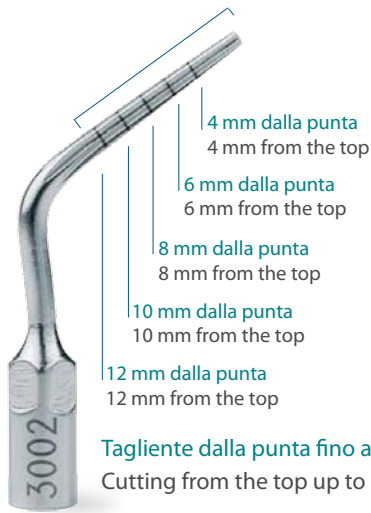
4



5

P.E.C. TECHNIQUE

- ✓ It uses bone viscoelasticity properties;
- ✓ It obtains permanent and passive bone crest plastic deformation, devoid of strains;
- ✓ Its particular design allows rapid progression with full bone preservation;
- ✓ The use of P.E.C. inserts biostimulates tissues;
- ✓ It intensifies natural regenerative properties.



Tagliante dalla punta fino a 13,50 mm
Cutting from the top up to 13,50 mm

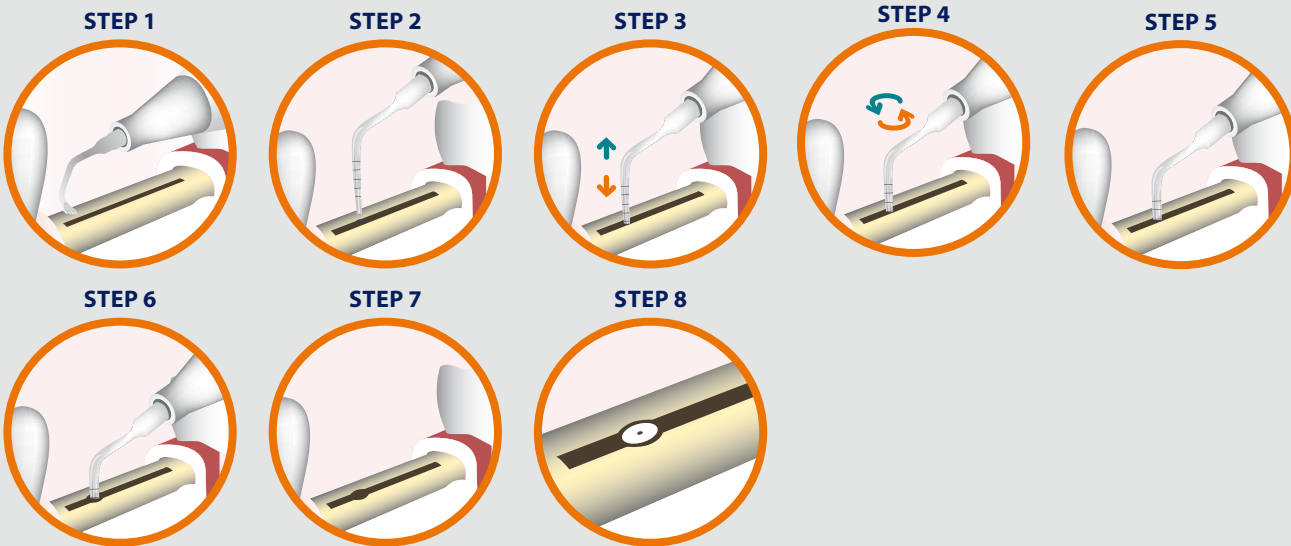
IMPOSTAZIONI CONSIGLIATE:
RECOMMENDED SETTING:

PWR 30
VIBRA 100

- Se si superano le impostazioni consigliate si declinano responsabilità e garanzia
- If you exceed the recommended settings, we disclaim responsibility and guarantee

	SB P3001	SB P3002	SB P3003	SB P3004	SB P3005	SB P3006
PUNTE TIPS						
DIAMETRO DIAMETER	Ø 1,2 - 2 mm	Ø 1,4 - 2,2 mm	Ø 2,2 - 3 mm	Ø 2,5 - 3,3 mm	Ø 3 - 3,8 mm	Ø 3,5 - 4,3 mm

STEP DELLA TECNICA KIT PEC // KIT PEC TECHNIQUE STEPS



✓ **STEP 1**

Taglio del lembo ed esposizione della cresta.
Apertura della cresta mediante inserto SB P0700 ed il dispositivo Surgybone.

✓ **STEP 1**

Open the flap and display the ridge.
Middle crest incision using SB P0700 tip and Surgybone device.

✓ **STEP 2 - 3 - 4 - 5 - 6 - 7 - 8**

- Il primo inserto da utilizzare è il 3001, tagliante in punta.
- Si esegue la prima espansione con movimenti rapidi verticali.
- L'azione deve essere leggera togliendo pressione e sollevando ripetutamente l'inserto.
- Questa azione deve essere ripetuta diverse volte tra una tacca di misura e l'altra.
- Si consiglia di combinare un'azione rotatoria a destra e sinistra (per circa 30 gradi angolari) per ottenere una sede implantare pulita.
- Utilizzare in progressione gli inserti dal più piccolo al più grande terminando con quello di misura desiderata.

✓ **STEP 2 - 3 - 4 - 5 - 6 - 7 - 8**

- The first tip to use is 3001, cutting on the top.
- Make the first expansion with quick and vertical movements.
- The action has to be light reducing the pressure and lifting the tip repeatedly.
- This action has to be repeated between a notch and the one.
- It is advisable to combine a rotary action right and left (for about 30° angular) in order to obtain a clean implant site.
- Use tips in progression starting from thinnest to the thickest and end with the wanted tip.

SURGYBONE



UNA METODICA PER CHIRURGIA OSTEO-IMPLANTARE

Una tecnologia basata sulle frequenze ultrasoniche che permette osteotomie di grande precisione, con controllo costante della profondità e della lunghezza di incisione.

AREE DI UTILIZZO

- ✓ Rialzo del seno per via crestale
- ✓ Estrazioni
- ✓ Apicectomia
- ✓ Cistectomia
- ✓ Prelievo osseo
- ✓ Espansione di cresta
- ✓ Scollamento membrana di Schneider
- ✓ Osteoplastica, Osteotomia
- ✓ Preparazione del sito implantare
- ✓ Chirurgia Ortodontica
- ✓ Endodonzia

A METHODOLOGY FOR OSTEOIMPLANT SURGERY

Technology based on ultrasound frequencies that permits highly precise osteotomies, with a constant control of both incision depth and length.

AREA OF USE

- ✓ Sinus Lift with crestal approach
- ✓ Extraction
- ✓ Apicectomy
- ✓ Cystectomy
- ✓ Bone Harvesting
- ✓ Ridge Expansion
- ✓ Sinus Lift
- ✓ Osteoplasmy, Osteotomy
- ✓ Implant site preparation
- ✓ Tooth preparation and root planning
- ✓ Orthodontic Surgery

LA NOSTRA RICERCA È ANCHE IL FRUTTO DEI TUOI BUONI CONSIGLI

OUR RESEARCH IS JUST THE RESULT OF YOUR SUGGESTIONS

Soltanto tramite l'esperienza apportata dalla pratica è possibile sviluppare e migliorare un prodotto. La filosofia di Silfradent Medical Line è quella di soddisfare le esigenze di ciascun utilizzatore. Per questo motivo, e per garantirti un miglior servizio, ascoltiamo i tuoi consigli e i tuoi suggerimenti che potrai inviare direttamente a: info@silfradent.com

A product can be developed and improved just through the experience derived from practice. Silfradent Medical Line believes in the satisfaction of user's needs. For this reason and in order to guarantee a better service, we listen to your suggestions, that you can send directly to info@silfradent.com.



Equipment for **Medical Line**

SILFRADENT
via G. di Vittorio 35/37
47018 Santa Sofia (FC) - Italy

Tel. +39 0543 970684
Fax + 39 0543 970770

www.silfradent.com
info@silfradent.com

